

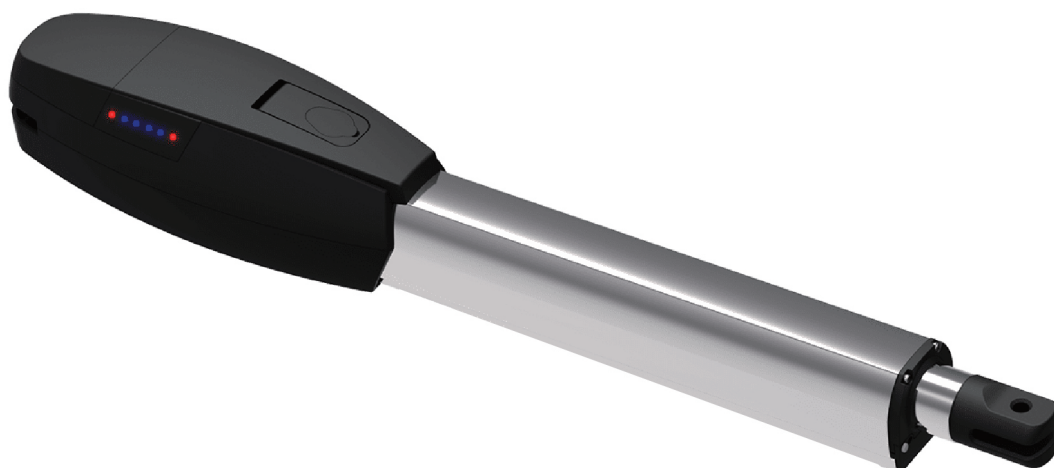
# PW

## 530/530L



Motorisation télescopique à vis sans fin pour usages résidentiel et collectif.

PW  
530



## Idéal pour les portails de poids et dimensions importantes.

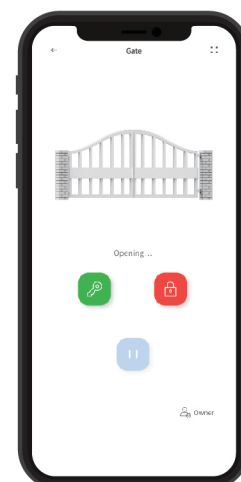
- Fiabilité et résistance grâce à sa structure spéciale en aluminium.
- Design innovant au service de la technologie.
- Indicateur led sur les moteurs pour le statut des fins de course intégrés.
- Matériaux de haute qualité résistant aux agents atmosphériques.

## Pratique, évolué et simple d'utilisation

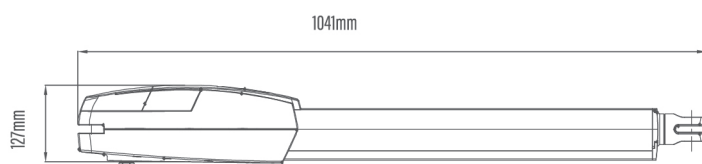
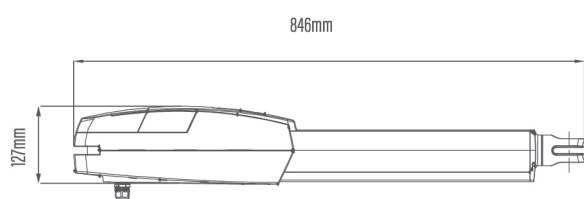
- Fins de course directement intégrées sur chaque moteur.
- Nombreux paramètres de sécurité réglables.
- Secours batterie en cas de coupure de courant.
- Débrayage du moteur protégé par un volet pour un accès pratique et sûr à l'ouverture manuelle.

## Commande et gestion Smartphone

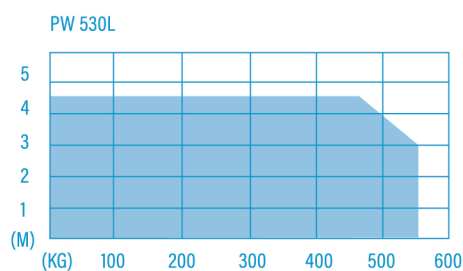
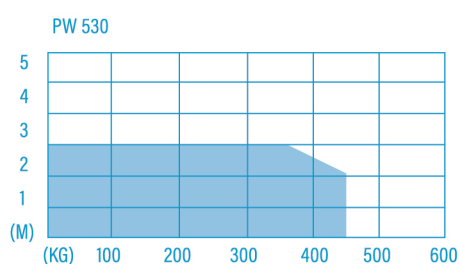
- Piloter votre motorisation en local ou à distance.
- Compatible avec l'application Eyeopen.



## Dimensions PW530 & 530L



## Limites D'emploi



## Caractéristiques Techniques

Modèle	PW 530	PW 530L
Catégorie	Automatisme à vis sans fin à usages résidentiel et collectif.	
Longueur max vantail	3 mètre	4.50 mètre
Poids max vantail	450 kilos	550 kilos
Alimentation	110-240V (50-60Hz)	110-240V (50-60Hz)
Moteur électrique	24V	24V
Engrenage	Vis sans fin	Vis sans fin
Course du vantail	350mm	540mm
Cycle de fonctionnement	20%	20%
Degré de protection (IP)	IP44	IP44
Température de fonctionnement (°C)	-20~50°C	-20~50°C
Absorption (A)	6A	6A
Puissance (W)	144W	144W
Débrayage	Clé	Clé
Dimensions (mm)	846mm x 128mm x 130mm	1041mm x 128mm x 130mm

